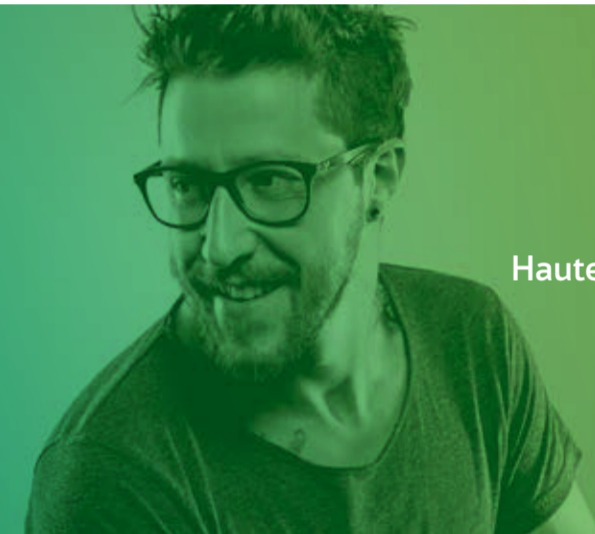


Haute Ecole de Travail Social

hes.
so
social.



Haute Ecole de Travail Social



Engagée



Citoyenne



Inclusive

>
Etudier en Valais pour atteindre les sommets.

Actrice du changement social, la Haute Ecole de Travail Social promeut l'intégration sociale,

propose des solutions innovantes à la complexité de la société actuelle et contribue à l'émergence des enjeux sociétaux de demain.

Solides comme un roc

Au bénéfice d'un enseignement professionnalisant axé sur la pratique, nos étudiant-e-s évoluent dans un environnement à la pointe des nouvelles technologies. Certaines formations sont proposées en emploi ou à temps partiel pour s'adapter à toutes les ambitions professionnelles et privées.

Garder le rythme

Des classes réduites et des professeur-e-s accessibles en lien permanent avec le terrain, assurent à nos étudiant-e-s une qualité d'encadrement optimale.

Inspirer, expirer, échanger

Au cœur du Valais, entre nature, authenticité et innovations, nos étudiant-e-s bénéficient d'un cadre d'études idéal et stimulant, un équilibre essentiel entre loisirs et vie de campus. Et pour celles et ceux qui souhaiteraient découvrir le monde, l'Ecole encourage la mobilité et propose de nombreuses possibilités d'échanges à l'étranger.

Toujours plus haut

Nos étudiant-e-s trouvent rapidement un emploi; 90% directement au terme de leurs études! Cette employabilité s'explique notamment par des diplômes reconnus à l'international et à la continuité de la formation (Master et Doctorat).

hes.
so
you.

hes. SO YOU.

Critères d'admission

Les conditions d'admission à la HES-SO Valais-Wallis reposent en grande partie sur ce qui fait la spécificité des HES, à savoir des formations résolument axées sur la pratique.

Ainsi, la personne détentrice d'une maturité professionnelle ou spécialisée dans le domaine visé, accède directement aux formations de la HES-SO Valais-Wallis, sauf si la filière est soumise à une régulation. La maturité gymnasiale, de même que l'admission sur dossier, doivent être complétées d'un stage d'au moins un an pour ajouter une expérience du terrain. Pour les filières de la Haute Ecole de Santé: une année de modules complémentaires santé est nécessaire.

hes. SO real.

1 jour, 1 filière

Découvre la filière de ton choix
le temps d'une journée!

La HES-SO Valais-Wallis t'offre la possibilité de venir passer une journée avec les étudiant-e-s, d'assister aux cours, de visiter les locaux et de rencontrer les responsables de formation et les professeur-e-s.

hevs.ch/1jour

Travail Social

un seul Bachelor, deux langues, trois orientations

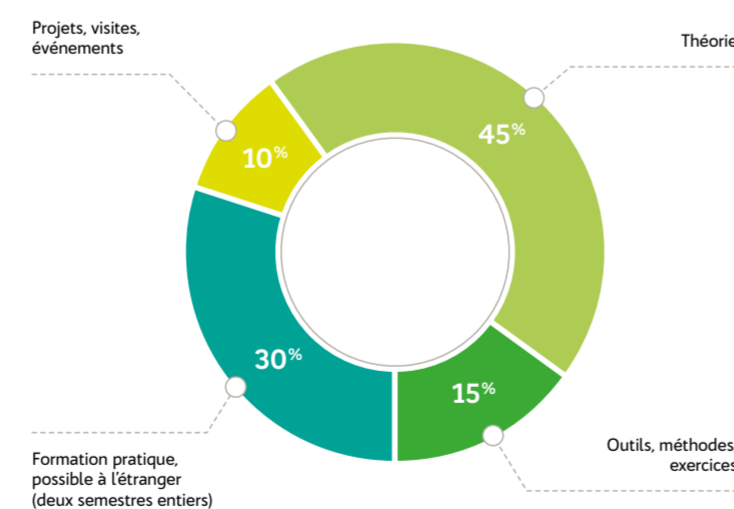
La formation est résolument orientée pratique: elle permet aux étudiant-e-s d'affronter les réalités du terrain, de s'initier aux pratiques professionnelles, de se familiariser à un milieu de travail en constant changement et de vivre l'expérience pratique dans ses multiples dimensions. Grâce à des partenariats conclus dans le monde entier, la HETS joue la carte de la multi-culturalité en permettant à ses étudiant-e-s d'effectuer un semestre à l'étranger.

Implantée dans un canton bilingue, **la HETS dispose d'une offre unique de formation en allemand et en français. A la HETS, le bilinguisme se vit au quotidien**, avec la possibilité d'intégrer une classe bilingue et de réaliser une partie de la formation pratique dans la deuxième langue, tout en bénéficiant d'un accompagnement adapté. Durant les événements organisés par l'école, dans les salles de classe et dans le bureau des professeur-e-s, les deux langues ont une vraie place pour celles et ceux qui sont intéressés à cette démarche.

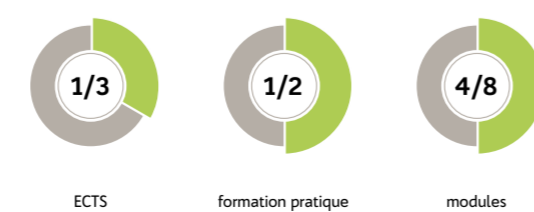
Au final les étudiant-e-s obtiennent un précieux diplôme bilingue, garantissant de larges perspectives d'emploi.

Les points forts de la Haute Ecole

- **plein temps, temps partiel ou en emploi**
- **multi-culturalité**
- **opportunité du bilinguisme**



Pour obtenir un bachelors bilingue, les étudiant-e-s doivent réaliser dans l'autre langue:




Higinio **Ferreira**
Animateur socioculturel
Service des sports, de la jeunesse et
des loisirs Secteur RLC Sion



«*La théorie enseignée à la HES m'a aidé à comprendre mes actions. Ce qui me permet aujourd'hui d'aller plus loin dans mon travail d'animateur.*»

Après une formation de base commune, les étudiant-e-s choisissent parmi trois orientations spécifiques:

Service social, Education sociale ou Animation socioculturelle.

L'orientation **Service social** aborde des matières telles que profession, organisation des institutions d'action sociale, collaboration et inter-professionnalité, méthodologies d'intervention, outils et techniques, actions spécifiques en service social.

Les thématiques principales de l'orientation **Education sociale** sont santé mentale, enjeux actualisés de l'éducation sociale à l'aune des comportements hors normes, intégration sociale et scolaire, approche bio-psycho-sociale des troubles et entraves du comportement, développement cognitif et social.

L'orientation **Animation socioculturelle** fait la part belle à des sujets tels que enjeux actualisés de l'animation, espace public et citoyenneté, sens et fonction de la professionnalité, gestion de projets, d'équipes et d'équipements.

Concrètement?

L'orientation **Service social** forme des assistantes et assistants sociaux pouvant travailler dans des administrations (services de protection de la jeunesse, centres d'accueil pour réfugié-e-s, offices de tutelle, etc.), des associations ou des fondations privées (centres médicosociaux, ligues contre les toxicomanies, etc.).

L'orientation **Education sociale** forme des éducatrices et éducateurs susceptibles de travailler dans des lieux de vie (centres de jour, internats ou externats), dans des ateliers divers, des lieux d'accueil d'urgence, à domicile, en milieu ouvert ou en service ambulatoire.

L'orientation **Animation socioculturelle** forme des animatrices et animateurs socio-culturels pouvant intégrer des services publics, des associations ou institutions privées, des équipes dans des maisons de quartier, terrains d'aventure, foyers de jour pour personnes âgées, centres culturels, syndicats, etc.

Informations, témoignages d'étudiant-e-s et conditions d'admission

hevs.ch/hets



Anne-Laure **Secco**
Educatrice sociale, diplôme bilingue
Foyer les Uttins, Yverdons-les-Bains



«*Ce cursus HES bilingue permet de bénéficier d'une formation complète théorique et pratique, de collaborer à des projets concrets en lien avec des partenaires terrain dans une ambiance propice aux échanges.*»