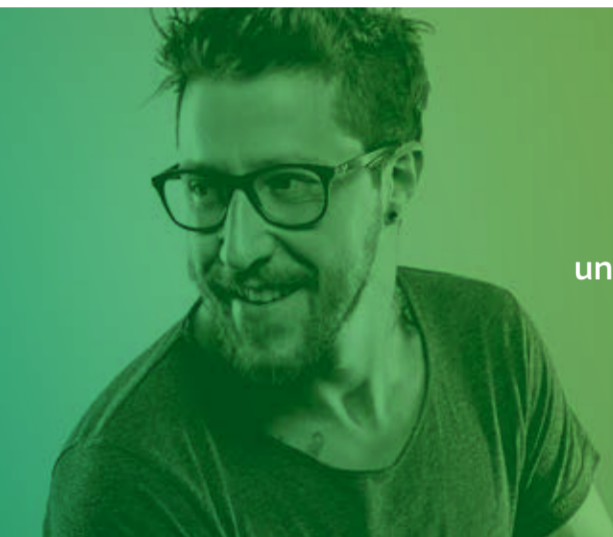


Hochschule und Höhere Fachschule für Soziale Arbeit

hes.
so
social.



Hochschule
und Höhere Fachschule
für Soziale Arbeit



Engagiert



Solidarisch



Partizipativ

>
Wer hoch hinaus will, studiert im Wallis.

Als Triebfeder der sozialen Veränderung fördert die Hochschule und Höhere Fachschule für Soziale Arbeit die soziale Integration, schlägt innovative Lösungsansätze für die komplexen Probleme der modernen Gesellschaft vor und antizipiert gesellschaftliche Herausforderungen.

Solide Ausbildungen

Unsere Schule bietet praxisorientierte, berufsbefähigende Ausbildungen in einem hochmodernen Umfeld. Der Bachelorstudiengang in Sozialer Arbeit wird als Vollzeit-, Teilzeit- oder berufsbegleitende Ausbildung angeboten. Die Bildungsgänge Kinderpädagogik und Arbeitsagogische Leitung können berufsbegleitend oder mit Praktika absolviert werden.

Ideale Studienbedingungen

Durch ihre Lage im Herzen der Alpen bietet die HES-SO Valais-Wallis ihren Studierenden eine Umgebung, die Natur, Authentizität und Innovation verbindet und den Ausgleich zwischen Studium und Freizeit ermöglicht.

Kleine Klassen und die Betreuung durch erfahrene, praxiserprobte Dozierende schaffen optimale Ausbildungsbedingungen für unsere Studierenden. Diejenigen, die es in die Ferne zieht, können von den zahlreichen internationalen Austauschprogrammen profitieren.

Immer höher

90 % unserer Absolvierenden finden direkt nach Studienabschluss eine Stelle. Dies ist insbesondere auf die ausgezeichneten fachlichen Kompetenzen zurückzuführen, die den Studierenden vermittelt werden.



hevs.ch | hevs.ch
+41 58 606 89 11 - hevs@hevs.ch
HES-SO Valais-Wallis - Hochschule und Höhere Fachschule für Soziale Arbeit

hes.
so
social.

hes. SO YOU.

Zulassungs- bedingungen

Bachelorstudiengang Soziale Arbeit: Inhaber/innen einer Fachmatura im gewählten Studienbereich, einer Berufsmatura oder einer Gymnasialmatura können die Aufnahmeprüfungen ablegen. Inhaber/innen einer Gymnasialmatura und Bewerbende für eine Zulassung sur Dossier müssen ein mindestens einjähriges Praktikum absolvieren, um die erforderliche Berufserfahrung zu erlangen.

Bildungsgänge Kinderpädagogik und Arbeitsagogische Leitung: Inhaber/innen eines Eidg. Fähigkeitszeugnisses oder eines gleichwertigen Diploms der Sekundarstufe II, die ein Praktikum im angestrebten Ausbildungsbereich absolviert haben, werden zugelassen.

hes. SO real.

1 Tag – 1 Studiengang

An der HES-SO Valais-Wallis können Sie für einen Tag in den Studiengang Ihrer Wahl hineinschnuppern.

Sie erhalten Gelegenheit, sich mit Studierenden und Dozierenden zu unterhalten und bekommen einen Einblick in den Studienalltag und das Leben auf unserem Campus.

hevs.ch/1tag

Soziale Arbeit

ein Bachelor, zwei Sprachen, drei Optionen



Claudio Leiggener
Sozialarbeiter

„Die theoretischen Grundlagen der Sozialen Arbeit werden durch das praxisnahe Studium optimal vermittelt. Dadurch werden der Einstieg ins Berufsleben vereinfacht und ein breites Wissen garantiert.“

Die Ausbildung ist stark praxisbezogen: Sie erlaubt den Studierenden, die Profession der Sozialen Arbeit, die von stetigem Wandel geprägt ist, in ihrer Vielschichtigkeit kennenzulernen und sich mit den Handlungsabläufen in der Praxis auseinanderzusetzen. Dank weltweiten Partnerschaften ermöglicht der Bachelorstudiengang Soziale Arbeit seinen Studierenden die Absolvierung eines Semesters im Ausland. Das Studium wird auf Deutsch, Französisch oder zweisprachig (Deutsch/Französisch) angeboten.

Nach einer gemeinsamen Grundausbildung haben die Studierenden die Wahl zwischen drei Optionen: Sozialarbeit, Sozialpädagogik oder Soziokulturelle Animation.



Stärken des Studiengangs

- **Vollzeit-, Teilzeit- oder berufsbegleitendes Studium**
- **Internationale Mobilität**
- **Zweisprachigkeit**
- **Social Team Academy**

Weitere Infos

Die Option Sozialarbeit bereitet die Absolvierenden auf eine Tätigkeit in öffentlichen Verwaltungen (Jugendamt, Empfangszentren für Flüchtlinge, Vormundschaftsbehörden usw.) oder in privaten Einrichtungen (sozialmedizinische Zentren, Drogenberatungsstellen usw.) vor. Die Option Sozialpädagogik bildet Fachleute aus, die vor allem in Heimen, Werkstätten, Wohngemeinschaften, Notunterkünften und Tageseinrichtungen tätig sind. Die Absolvierenden der Option Soziokulturelle Animation sind in öffentlichen und privaten Einrichtungen, Freizeit- und Kulturzentren, Kinder- und Jugendeinrichtungen, Tagesstätten für Betagte, der Quartier- bzw. Gemeinwesenarbeit usw. tätig.

Absolvierende eines Bachelors in Sozialer Arbeit können an Partnereinrichtungen der HES-SO einen weiterführenden Master of Arts HES-SO in Sozialer Arbeit und anschliessend ein Doktorat absolvieren.

Informationen, Feedback von Studierenden und Zulassungsbedingungen

hevs.ch/sa

Arbeitsagogische Leitung

Eine breit gefächerte Ausbildung auf Französisch



Michaël Briguet
Arbeitsagogischer Leiter

„Die enge Verbindung von Theorie und Praxis hat mir das nötige Rüstzeug verliehen, um Menschen dabei zu unterstützen, an einem produktiven Arbeitsprozess teilzuhaben.“

Arbeitsagogische Leiter und Leiterinnen begleiten Menschen mit erschwertem Zugang zur Arbeitswelt bei der beruflichen Integration oder Wiedereingliederung. Sie üben einen vielfältigen Beruf aus, der wirtschaftliche, pädagogische und soziale Aspekte vereint.

Die Ausbildung ist breit gefächert und ermöglicht eine grosse berufliche Mobilität und Flexibilität. Der Bildungsgang kann berufsbegleitend oder in Kombination mit Praktika absolviert werden und wird mit dem Titel Dipl. Leiter/in Arbeitsagogik HF abgeschlossen.



Stärken des Bildungsgangs

- **berufsbegleitend oder mit Praktika**
- **grosse Flexibilität**
- **enge Verbindung zwischen Theorie und Praxis**
- **kreativer und innovativer Bildungsansatz**
- **ausgezeichnete Berufsaussichten**

Weitere Infos

Der Bildungsgang wird mit einem HF-Diplom auf Tertiärstufe abgeschlossen. Zugelassen werden Personen mit einem Eidg. Fähigkeitszeugnis oder einem gleichwertigen Diplom der Sekundarstufe II. Personen, die diese Zulassungsbedingungen nicht erfüllen, können sur Dossier zugelassen werden. Der vielseitige Unterricht (Psychologie, Soziologie, Pädagogik, Kommunikation, Kenntnisse über Behinderungen und Beeinträchtigungen, Recht, Leitung einer Werkstatt usw.) vermittelt den Studierenden sowohl Fachwissen als auch Sozialkompetenz.

Arbeitsagogische Leiter und Leiterinnen sind in verschiedenen Berufsfeldern tätig, z. B. in sozioprofessionellen Einrichtungen, Arbeitslosenstrukturen, Gefängnissen und Fachzentren.

Der Bildungsgang wird ausschliesslich auf Französisch angeboten.

Informationen, Feedback von Studierenden und Zulassungsbedingungen

hevs.ch/msp

Kindheitspädagogik

Vollzeit- oder berufsbegleitende Ausbildung auf Französisch



Chau Ho
Kindheitspädagogin

„Diese Ausbildung hat es mir ermöglicht, mich weiterzuentwickeln und meine beruflichen Ziele zu erreichen. Die Kompetenzen und Kenntnisse, die ich erworben habe, sind für meine Funktion als Leiterin einer Kinderkrippe unerlässlich.“

Kindheitspädagoginnen und -pädagogen sind Fachkräfte der Sozialen Arbeit, die im sozialpädagogischen Bereich tätig sind. Sie sind für die Betreuung von Kindern bis zu 12 Jahren zuständig, die in der Regel von ihren Eltern in eine familienergänzende Einrichtung gebracht werden. Sie gewährleisten eine qualitativ hochwertige Betreuung, die persönliche, soziale und methodische Fähigkeiten auf zwischenmenschlicher und organisatorischer Ebene voraussetzt.

Der Bildungsgang kann berufsbegleitend oder in Kombination mit Praktika absolviert werden und wird mit dem Titel Dipl. Kindheitspädagogin/Kindheitspädagogin HF abgeschlossen. Die Berufsaussichten sind ausgezeichnet: Dank der während ihrer Ausbildung erworbenen Fachkenntnisse können die Absolventen und Absolventinnen direkt in den Beruf einsteigen.



Stärken des Bildungsgangs

- **berufsbegleitend oder mit Praktika**
- **grosse Flexibilität**
- **enge Verbindung zwischen Theorie und Praxis**
- **kreativer und innovativer Bildungsansatz**
- **ausgezeichnete Berufsaussichten**

Weitere Infos

Der Bildungsgang wird mit einem HF-Diplom auf Tertiärstufe abgeschlossen. Zugelassen werden Personen mit einem Eidg. Fähigkeitszeugnis oder einem gleichwertigen Diplom der Sekundarstufe II. Personen, die diese Zulassungsbedingungen nicht erfüllen, können sur Dossier zugelassen werden. Der Ausbildungsweg mit Praktikum ermöglicht es den Studierenden, eine vielfältige Berufserfahrung zu sammeln und die im Rahmen des Unterrichts erworbenen Kenntnisse zu vertiefen.

Der berufsbegleitende Ausbildungsweg eignet sich insbesondere für Personen, die zum Beispiel als Fachpersonen Betreuung tätig sind oder die wieder in den Beruf einsteigen möchten. Die Abwechslung zwischen Theorie und Praxis trägt aktiv zur Professionalisierung der Studierenden bei, die eine Karriere im Kinder- und Familienbereich anstreben.

Der Bildungsgang wird ausschliesslich auf Französisch angeboten.

Informationen, Feedback von Studierenden und Zulassungsbedingungen

hevs.ch/ede