

# Batinta Suis ton bateau au fil de l'eau

Le cours d'eau du bisse est le fil conducteur de cette exposition qui donne vie à des engins mécaniques et poétiques. Une planchette de bois en guise de coque, un crayon pour le mat, il ne reste plus qu'à suivre ton bateau dans cette folle aventure.

Des ports, des sirènes, une tyrolienne, du son et de la lumière, le PALP Village propose une épopée ludique et enrichissante sur le Bisse des Ravines.

Ces installations prennent pour nom et inspiration le *Batinta*. En patois, Batinta désigne un moulin à eau qui actionne un marteau. *Il bat le tin, il bat de ta*. Son but est d'envoyer un son reconnaissable jusqu'au village. Jadis, les villageois pouvaient savoir si le flux d'eau était régulier, le bisse obstrué ou le courant trop important.

Horaire de visite libre, parcours 2h

Vernissage 18 juin, 10h à la Raclett'House

11h Partie officielle et verrée au point 1

11h-15h Course de bateaux

Bateau conçu pour l'exposition à 10.-  
En vente à la Raclett'House de 9h-23h et  
à la Brusonette du mardi au samedi  
de 8h30-12h30 et de 13h30-18h30

Atelier 29 juin, 10h à la Raclett'House  
Customisation et course de bateaux

Sous la direction de Sebastien Olesen  
Coordination: Blaise Coutaz  
Production: Joséphine Vuigner  
Scénographie et construction: Pavillon Trois

Cette exposition n'aurait pas  
été possible sans la précieuse  
aide de l'Association du Bisse  
des Ravines

# PALP VILLAGE

[www.palpvillage.ch](http://www.palpvillage.ch)



VAL DE BAGNES



RAIFFEISEN



PAYOT  
LIBRAIRE

la Mobilière  
Agence générale des BCS/Valais

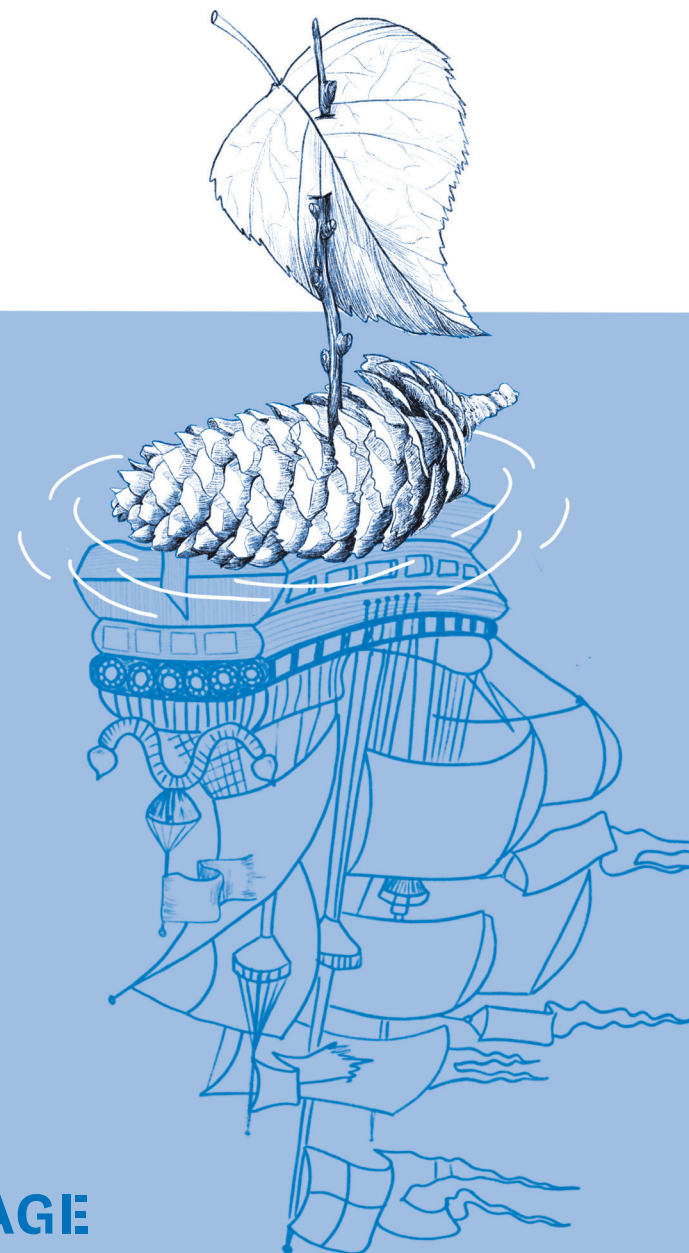


ALTIS



# 18.06–11.09 Batinta Bisse des Ravines, Bruson

Exposition  
Suis ton bateau  
au fil de l'eau



PALP  
VILLAGE

### 1 Le Port Marchand

### 2 Tony Vaudan

Une mécanique hydraulique qui met en mouvement une poignée de main. Comme si l'eau du bisse, simplement déviée, nous permettait d'assister à la naissance d'une rencontre, un salut ou même d'un geste de paix.

### 3 Le Kraken

### 4 Le Récif

### 5 Le Phare

### 6 Le village ouvrier, Alexandre Vignaud

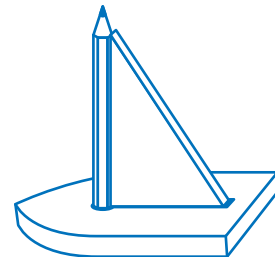
Au détour d'un virage, apparaît un village miniature d'ouvriers qui s'affairent dans tout les sens en activités loufoques: surfeur sur bisse, tailleur de pive, skieur de fond, pêcheur... Un tableau grandeur nature aux mille histoires, marionnettes et automates, animés par l'eau du bisse, le vent ou les randonneurs eux-même.

### 7 It's better to burn out than fade away, Sylvain Croci-Torti

Reprenant l'affichage public suisse, cette sculpture minimale constituée de plaques de cuivre brut donne à l'atmosphère une touche d'étrangeté. Par sa proximité avec le cours d'eau, le cuivre va s'oxyder durant le temps de l'exposition. Il va peu à peu changer d'aspect, à l'image de la nature qui l'entoure.

### 8 Vis d'Archimeuh, Haute École d'Ingénierie de la HES-SO Valais Wallis

Tous les valaisans le savent: un réservoir d'eau en hauteur, c'est de l'énergie. Grâce à cet engin inspiré du savant grec Archimède, pompe de l'eau du bisse jusqu'à remplir le seau suspendu à l'arbre. Puis observe attentivement ce que cette énergie provoque en se libérant.



### 9 Le Volant Hollandais

### 10 Ivre, Claire Frachebourg

Claire Frachebourg propose une installation aquacoustique surprenante! Avec un tube en métal, une tige et une plaque en acier l'artiste crée une composition qui répond aux bruits du bisse. L'écume s'en va émousser le cri de la vouivre. Le crayon s'en vient l'affiler et les oreilles s'y heurter.

### 11 Le poisson-gouffre

### 12 Batinta Fringe, David Glassey et Franco Mento

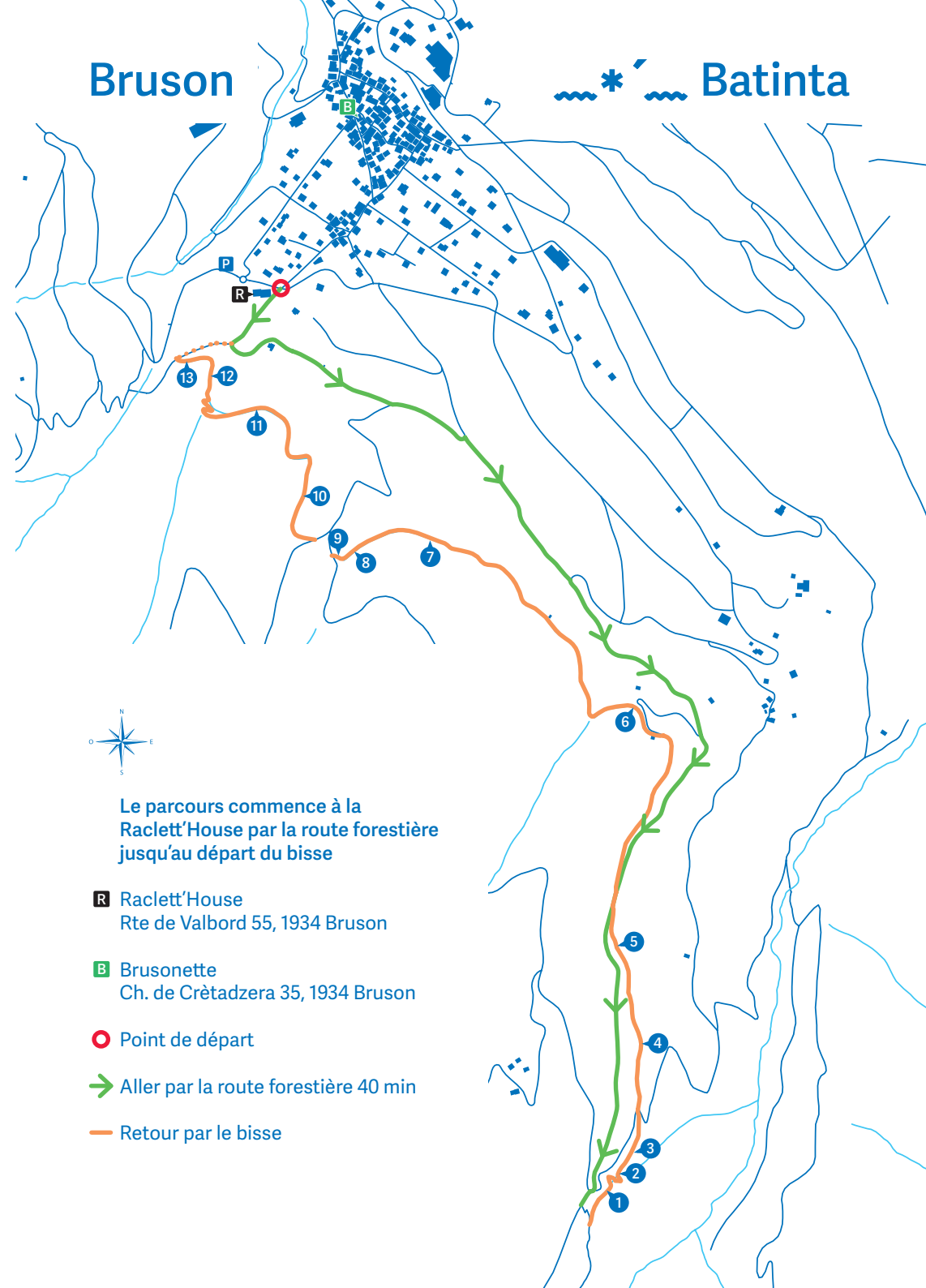
Envolée de l'œuvre d'une vie à travers la lumière céleste, l'installation de Franco Mento et David Glassey se veut une passerelle avec une réalité alternative qui serait numérique. Les milliards de gouttes d'eau qui alimentent le bisse deviendraient alors des pixels led, tandis que le bruit de l'eau et le vent à travers les feuillus muteraient en glitches et soundscapes électroniques.

### 13 Batinta Musical Projet Hidalgo

Instrument de musique actionné par deux personnes, ce bateau-metallphone emprunte son déclencheur à l'eau du bisse. Ici les visiteurs jouent avec le rythme et la mélodie. Une envie de musique? Alors n'hésite pas, plonge tes mains dans l'eau!

## Bruson

## Batinta



Le parcours commence à la Raclett'House par la route forestière jusqu'au départ du bisse

**R** Raclett'House  
Rte de Valbord 55, 1934 Bruson

**B** Brusonette  
Ch. de Crêtadzera 35, 1934 Bruson

● Point de départ

➔ Aller par la route forestière 40 min

— Retour par le bisse