



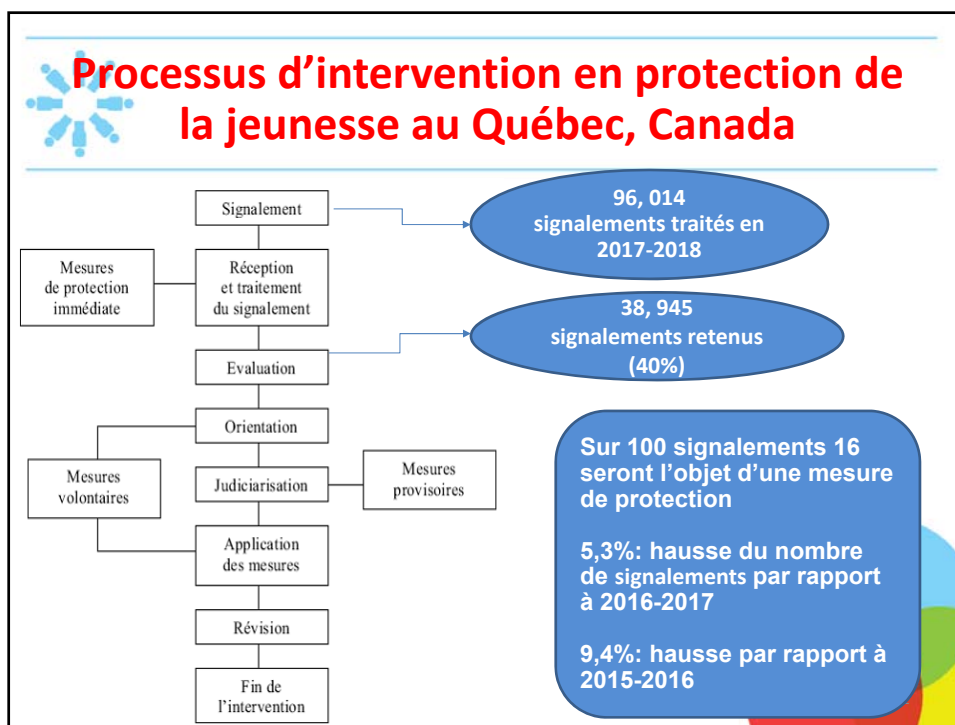
Initiative AIDES

Action Intersectorielle pour le Développement des enfants et leur Sécurité

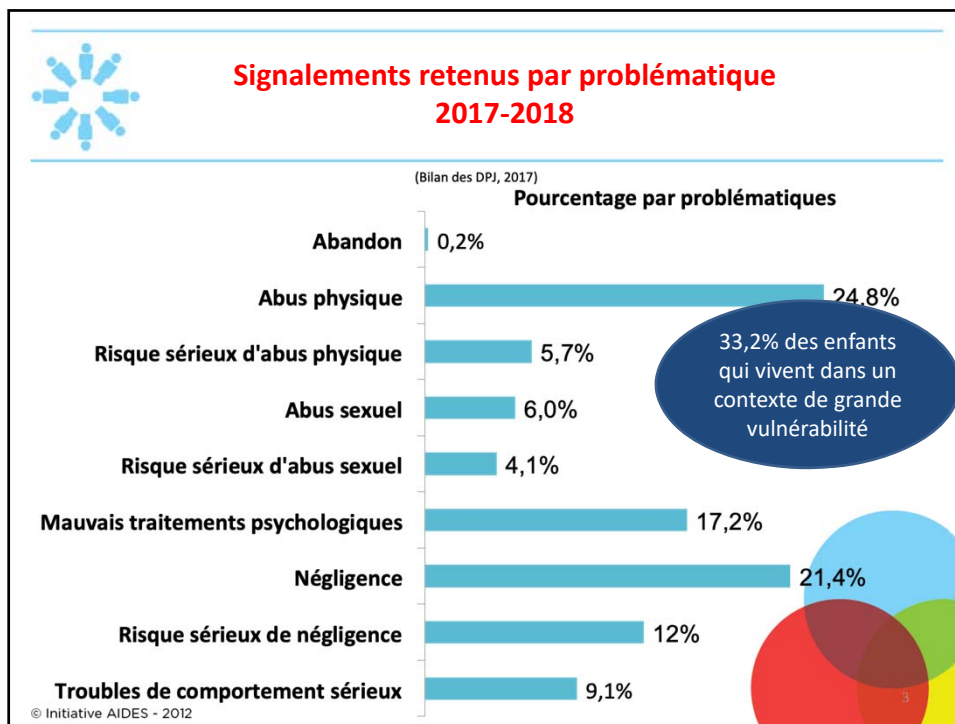
Claire Chamberland, professeure émérite
Université de Montréal
Québec, Canada
Sierre, 10 octobre



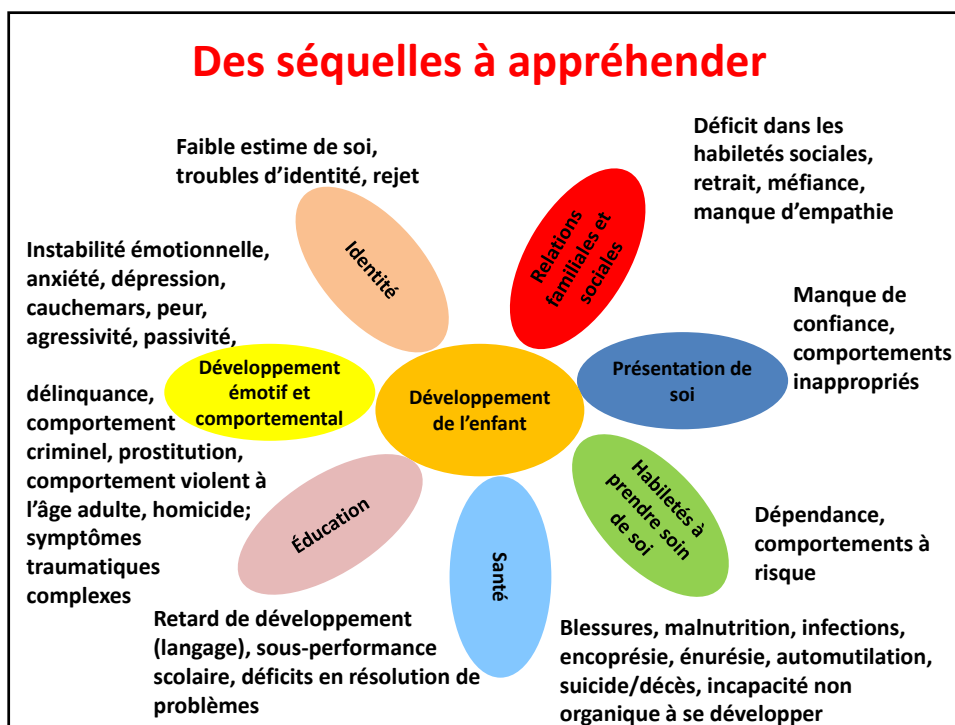

1



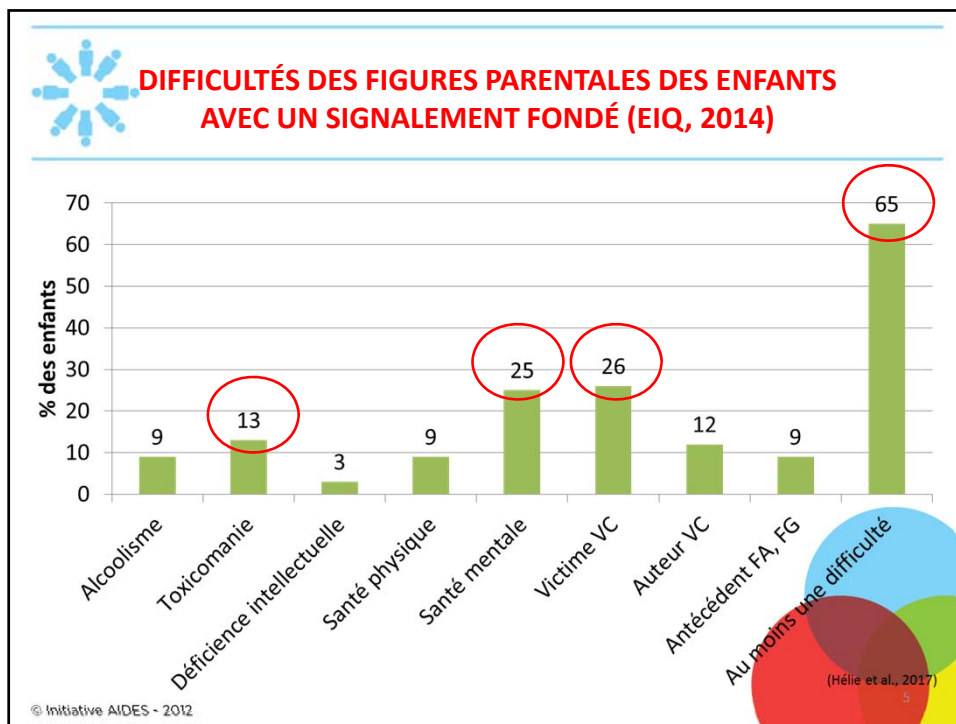
2



3



4



5

Évaluation	Objet de préoccupation	But	Rôle attendu	Action	Climat
Risque	Sécurité	Protection contre préjudice, mauvais traitements	Sauveur	<ul style="list-style-type: none"> • Décision (prédiction) • Corroboration, ouverture de dossier, priorité des services, placement, • Échapper au danger 	<ul style="list-style-type: none"> • Conflit • Contrôle social • Coercicion
Besoins	<ul style="list-style-type: none"> • Développement • Sécurité 	Protection et soutien	Aidant	<ul style="list-style-type: none"> • Comprendre (causalité) • Évaluation du fonctionnement 	<ul style="list-style-type: none"> • Collaboration • Participation • Confiance

Chamberland, C. (2012)

© Initiative AIDES - 2012

6



LIMITES DE L'APPROCHE DE RISQUE

- **Augmentation de l'incidence des signalements entre 1998-2014 (EIQ 2014)**
- **Majorité de signalements non retenus ;**
- **Cas fondés ont eu au moins une évaluation antérieure;**
- **Chronicité pour 64% des enfants avec incidents fondés (EIQ, 2014).**

© Initiative AIDES - 2012

7



LIMITES DE L'APPROCHE DE RISQUE

- **Les services sont donnés pour les cas les plus graves;**
- **Faits fondés vs faits non fondés:**
 - ***Même niveau des difficultés chez l'enfant (Hussey et al. 2005);***
 - ***Les facteurs de risque parentaux, familiaux, sociaux et économiques sont plus sérieux (Casanueva et al. 2008).***

© Initiative AIDES - 2012

8



LIMITES DE L'APPROCHE DE RISQUE

- **Augmente la vigilance de la société à l'endroit des enfants (augmentation des signalements) mais en même temps déploie beaucoup d'énergie à évaluer avec une approche qui les éloigne parfois des parents déjà bien souvent méfiants.**
- **Beaucoup d'évaluation mais proportionnellement peu de réponses.**

© Initiative AIDES - 2012

9



LIMITES DE L'APPROCHE DE RISQUE

- **Traite essentiellement les situations d'urgence;**
- **Bien souvent ce ne sont pas des incidents mais de sérieux problèmes relationnelles chroniques;**
- **Ne parvient pas vraiment à contrer les séquelles des enfants;**
- **N'agit pas suffisamment sur les multiples facteurs qui produisent le cercle vicieux de la violence et la négligence;**
- **Ne fournit pas suffisamment d'occasions aux enfants de se développer sainement et pleinement.**

© Initiative AIDES - 2012

10



LIMITES DE L'APPROCHE DE RISQUE

Les interventions

- Se font trop souvent en vase clos;
- Manquent de rapidité, d'intensité et de cohérence;
- Représentent trop peu sur le réseau et la communauté;

Et ce, malgré le fait que les signalements proviennent majoritairement d'intervenants provenant de

- ✓ Différents organismes (1/3)
- ✓ Milieu policier (1/5)
- ✓ Milieu scolaire (1/5)
- ✓ Milieu familial et communauté (1/4)

(Bilan DPJ, 2018)

Nos partenaires sont inquiets mais sont encore trop peu mobilisés dans la réponse aux besoins complexes de ces enfants et de leur famille.

© Initiative AIDES - 2012

11



INITIATIVE AIDES

ACTION INTERSECTORIELLE POUR LE DÉVELOPPEMENT DES ENFANTS ET LEUR SÉCURITÉ

© Initiative AIDES - 2012

12



AIDES: pratique d'intervention novatrice

- N'est pas un PROGRAMME;
- **Son but:** l'articulation cohérente des actions de divers secteurs d'activités autour des besoins de développement des enfants en prenant en compte la perspective des enfants et de leurs parents et en soutenant la participation de ces derniers dans l'analyse et la réponse à ces besoins;
- **Sa proposition:** une démarche systématique pour les personnes concernées par la situation d'un enfant et des outils concrets pour dialoguer, échanger, partager avec les parents ou personnes significatives, l'enfant et les partenaires.

© Initiative AIDES - 2012

13

13



AIDES: démarche et outils

- Utilisation du cadre d'analyse centrée sur les besoins de développement de l'enfant avec l'enfant, les parents et les partenaires;
- Utilisation d'une **approche participative et collaborative** à toutes les étapes de la démarche d'intervention;
- Collecte et analyse des informations sur les éléments du cadre d'analyse à l'**aide des outils requis** en fonction de la complexité des besoins des enfants;
- **Implication des partenaires** concernés par les besoins de l'enfant et **mise en place d'actions concertées découlant de l'analyse**;
- **Évaluation de l'atteinte des résultats** escomptés auprès de l'enfant et de sa famille et, le cas échéant, révision du plan de services.

© Initiative AIDES - 2012

14

14



PRINCIPES, FONDEMENTS

1- Analyse écosystémique des besoins de développement des enfants.
Il y a une différence entre faire l'évaluation (des problèmes, des capacités développementales, etc.) de l'enfant et faire l'analyse de ses besoins

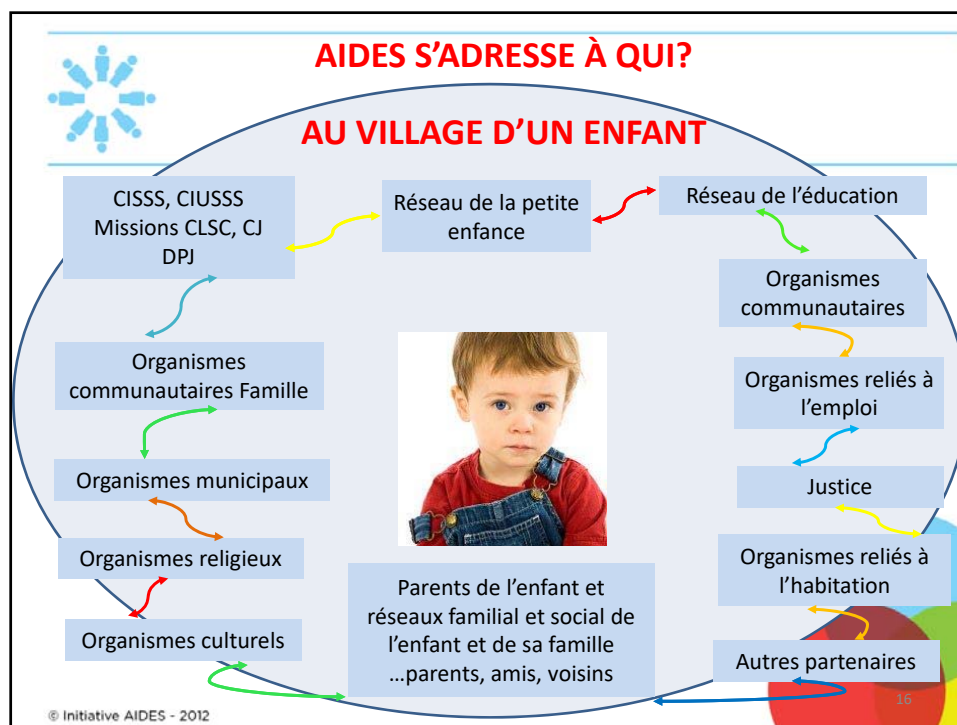
- **Évaluation** = situer l'enfant selon une série de critères (diagnostiques, développementaux, judiciaires, etc.). Les évaluations fournissent une forme particulière d'information sur l'enfant et sa situation
- **Analyse** = tirer du sens des informations concernant un enfant (incluant les résultats d'évaluation). Une analyse permet de répondre aux questions: *Qui est cet enfant? Quelles sont ses forces? De quoi a-t-il besoin? Qui est le mieux placé pour y répondre?*

2- Participation de l'enfant, de ses parents et sa famille.
Comprendre les besoins d'un enfant nécessite un dialogue avec les personnes qui partagent sa vie (incluant l'enfant lui-même lorsqu'il est suffisamment âgé et que l'on emploie des moyens de conversation à sa portée).


3- Collaboration interprofessionnelle et interorganisationnelle
L'action en partenariat est condition sine qua non.

© Initiative AIDES - 2012

15



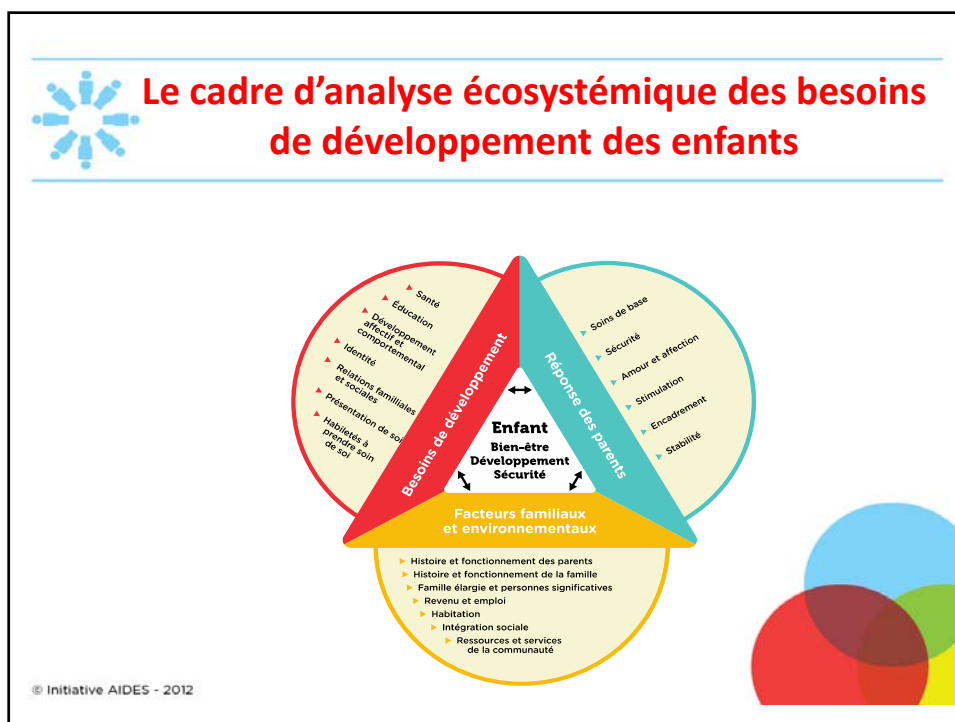
16




INITIATIVE AIDES – SON HISTOIRE EN BREF

2003 – 2005	Formation d'un groupe de praticiens et de chercheurs pour l'adaptation du Framework for the assessment of Children in Need and their Families (Department of Health et al., 2000) et d'un outil d'intervention;
2006 – 2007	Mise à l'essai du cadre et de l'outil CABE et développement de l'approche participative avec les parents et les partenaires intersectoriels;
2008 – 2011	AIDES I - Recherche évaluative : Expérimentation de la pratique auprès d'une centaine d'enfant: CJ et CSSS (régions 04, 06 et 17) (Chamberland et al. 2011);
2012	Peaufinage des outils, développement des formations, guides de pratique
2013 – 2016	AIDES II - Recherche évaluative : Actions concertées entre partenaires (régions 01, 05, 06) (Dufour et al. 2016);
Depuis 2012	Formations données et soutien à l'implantation dans 14 des 22 territoires socio-sanitaires du Québec et deux territoires des Premières Nations.
2016 – 2019	AIDES III - Pérennisation de l'initiative AIDES (Chamberland et al. 2018)
2017 – 2019	Développement de l'outil d'intervention destiné aux enfants de 3 à 8 ans. Projet de collaboration avec un milieu de pratique (CCSMTL)

17



18




ORIGINE DU CADRE : EXPÉRIENCE BRITANNIQUE

1990	Préoccupations concernant le piètre état développemental des enfants placés en familles d'accueil = Approche Looking After Children (SOCEN au Québec)
1995 à 2000	Constats du gouvernement et de la communauté scientifique: - Les enfants suivis en protection et leurs familles ont autant besoin de services de soutien que d'un plan pour protéger l'enfant (Parton, 1997). - L'évaluation minutieuse et systématique du niveau de besoins des enfants qui vivent dans leur propre famille est au cœur de cette étape. On doit aussi considérer les divers facteurs familiaux et sociaux dans lesquels ces enfants évoluent. - L'État doit pouvoir soutenir les parents à exercer leur rôle
1999	Création du Framework for the Assessment for Children in Need and their Families (FACNF) en 1999 et d'outils dérivés.


À lire : Ward, H., Jones, H. (2009). Le système de protection en Angleterre. *Santé, société et solidarité*, no 1, 181-192.

© Initiative AIDES - 2012

19



PRINCIPES ET CONCEPTS



- **Rigoureux** car basé sur des données probantes, des théories, des concepts provenant de diverses disciplines;
- **Universel** : concerne tous les enfants et les différentes étapes de leur développement;
- **Aucune discrimination** à l'égard de la structure de la famille, de la religion et de l'origine ethnique;
- **Accessible à tous** : possède un langage non institutionnel ;
- **Centré sur le développement** des enfants et leurs besoins;

© Initiative AIDES - 2012

20



PRINCIPES ET CONCEPTS



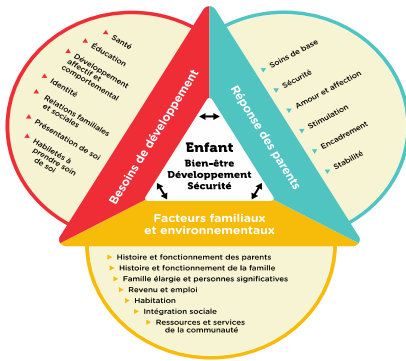
- Il accorde une plus grande attention aux conditions familiales et environnementales dans lesquelles l'enfant vit;
- Fournit des repères clairs et communs à toutes les personnes concernées par un enfant;
- Structure et organise les observations à propos d'un enfant;
- Facilite le partage et la prise des décisions;
- Chaque enfant doit avoir une égalité des chances de se développer;
- Répond aux 41 articles de la Convention internationale des droits des enfants (Léveillé et al., 2009).

21

© Initiative AIDES - 2012

21

ASSISES THÉORIQUES ET CONCEPTS



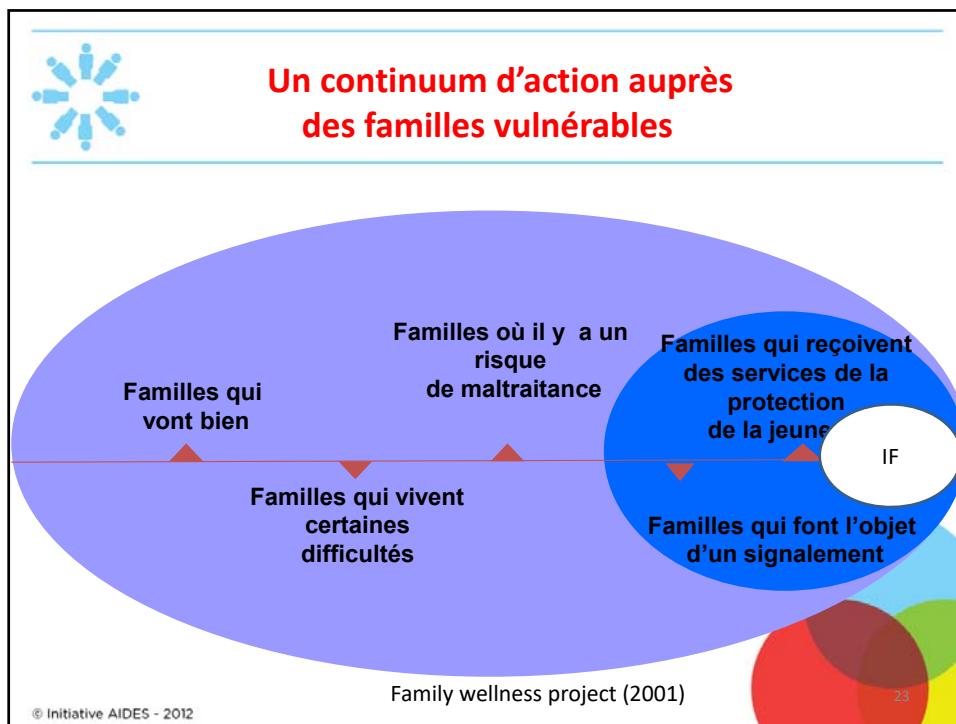
- Littérature sur le développement des enfants
- Attachement: manifestations
- Facteurs de risque, de protection et résilience
- Perspective de l'enfant
- Théorie du stress
- Neurosciences
- Traumas complexes

- Capacités parentales
- Attachement
- Perspective des parents
- Théorie du stress
- Théorie de l'apprentissage

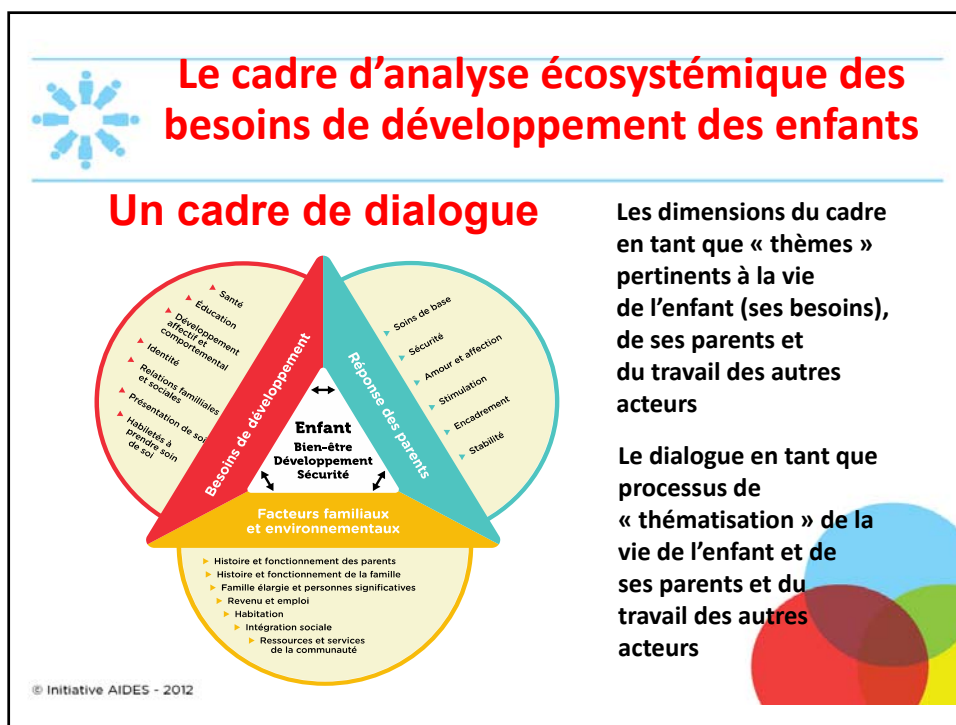
- Styles de famille et fonctionnement de la famille
 - Approche sur les forces de la famille
 - Théories et mythes sur l'individu et la société
- Approche écologique – approche transactionnelle du développement des enfants – conditions de vie et intégration sociale
- Approche centrée sur le développement du pouvoir d'agir des personnes et des communautés (empowerment)

22

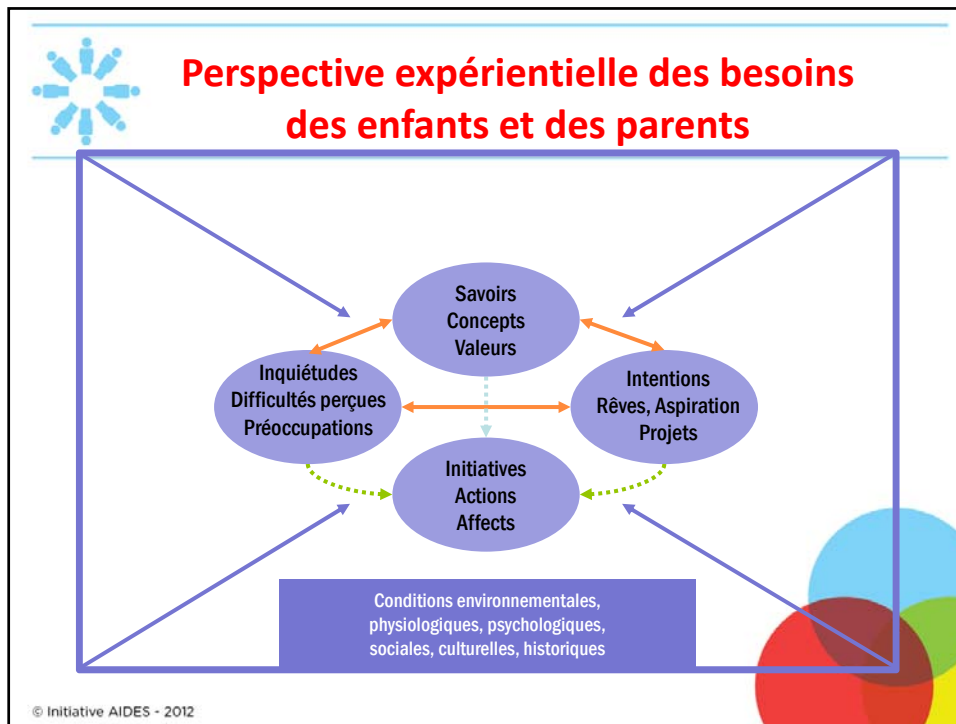
22



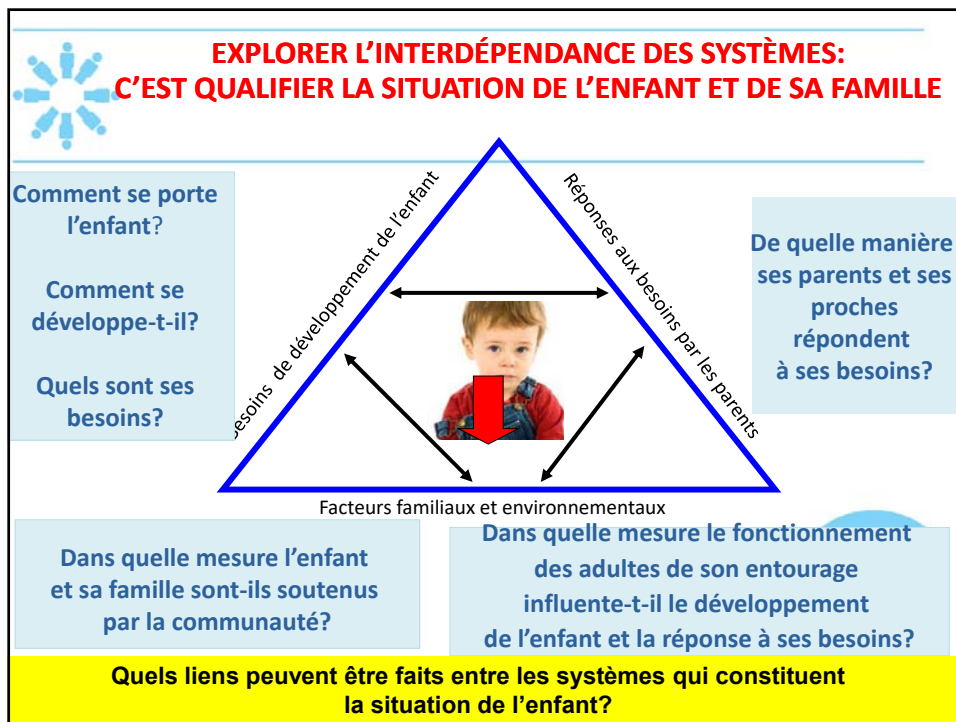
23



24



25



26



**Tenir compte et explorer chacune des dimensions,
faire le lien entre les systèmes et les dimensions qui
les composent, considérer leur interdépendance:**

- Permet de mieux comprendre la situation de l'enfant;
- Permet de dresser un portrait plus précis des forces et des difficultés présentes dans la vie des enfants



Pour déterminer les actions des parents et des partenaires (services les plus appropriés) centrées sur l'enfant (son développement)

© Initiative AIDES - 2012

27

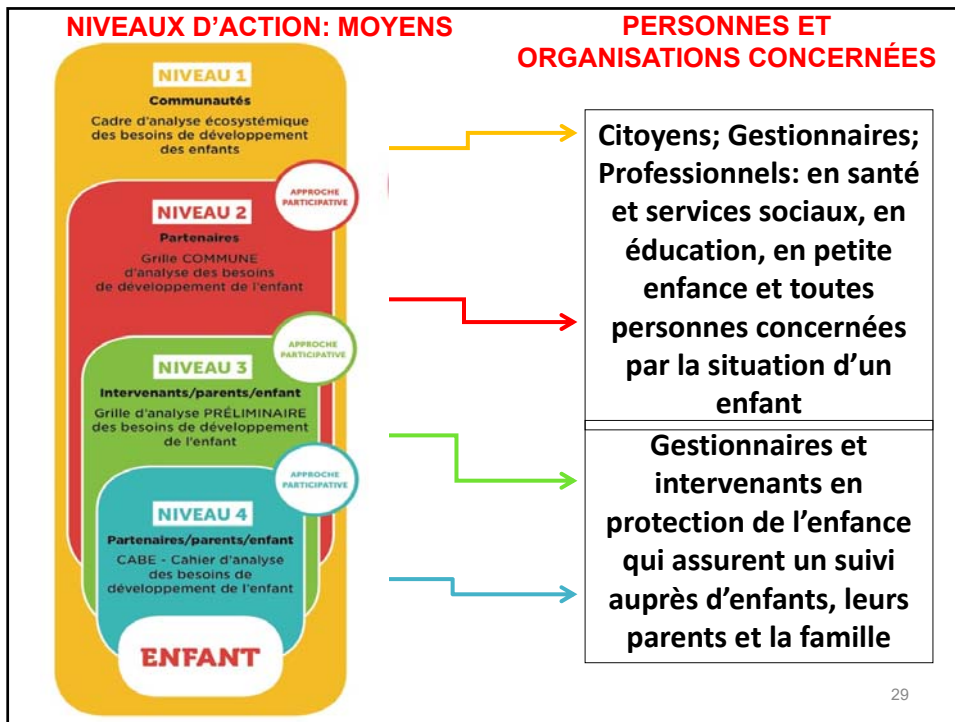


LES OUTILS DÉRIVÉS DU CADRE D'ANALYSE

initiative
AIDES action intersectorielle
pour le développement
des enfants
et leur sécurité

28

28



29

Napperon destiné aux parents (père et mère), personnes significatives pour l'enfant, intervenants de diverses organisations

LES BESOINS DE MON ENFANT

Le bien-être de votre enfant

LES BESOINS DE MON ENFANT

MON ENFANT SE DÉVELOPPE-T-IL BIEN?

SANTÉ	ÉMOZIONI	APPRENTISSAGE / ACTIVITÉS / ÉVALUATION	SPORTS	SAFÉTÉ / PROTECTION	RELATIONNELS / DE VIE	SAFÉTÉ À LONG TERME
<p>Mon enfant est généralement en bonne santé.</p> <p>Il a accès à des soins médicaux de santé primaires, secondaires, tertiaires.</p> <p>Il reçoit des vaccinations.</p> <p>Il est protégé des blessures (casques, ceintures, etc.).</p> <p>Il a accès à des services de santé mentale (casques, ceintures, etc.).</p> <p>Il a accès à des services de santé mentale (casques, ceintures, etc.).</p>	<p>Mon enfant est généralement heureux et satisfait.</p> <p>Il a des activités variées et stimulantes.</p> <p>Il est facile à consolider.</p> <p>Il a des relations positives avec les autres.</p> <p>Il a des relations positives avec les autres.</p> <p>Il a des relations positives avec les autres.</p>	<p>Mon enfant est généralement en bonne santé.</p> <p>Il a des activités variées et stimulantes.</p> <p>Il est facile à consolider.</p> <p>Il a des relations positives avec les autres.</p> <p>Il a des relations positives avec les autres.</p> <p>Il a des relations positives avec les autres.</p>	<p>Mon enfant est généralement en bonne santé.</p> <p>Il a des activités variées et stimulantes.</p> <p>Il est facile à consolider.</p> <p>Il a des relations positives avec les autres.</p> <p>Il a des relations positives avec les autres.</p> <p>Il a des relations positives avec les autres.</p>	<p>Mon enfant est généralement en bonne santé.</p> <p>Il a des activités variées et stimulantes.</p> <p>Il est facile à consolider.</p> <p>Il a des relations positives avec les autres.</p> <p>Il a des relations positives avec les autres.</p> <p>Il a des relations positives avec les autres.</p>	<p>Mon enfant est généralement en bonne santé.</p> <p>Il a des activités variées et stimulantes.</p> <p>Il est facile à consolider.</p> <p>Il a des relations positives avec les autres.</p> <p>Il a des relations positives avec les autres.</p> <p>Il a des relations positives avec les autres.</p>	<p>Mon enfant est généralement en bonne santé.</p> <p>Il a des activités variées et stimulantes.</p> <p>Il est facile à consolider.</p> <p>Il a des relations positives avec les autres.</p> <p>Il a des relations positives avec les autres.</p> <p>Il a des relations positives avec les autres.</p>

30

Napperon TRIANGLE DE MON MONDE destiné aux enfants de 8 ans et plus

LE TRIANGLE DE MON MONDE

Mot

Section Rouge (Nom, famille, intérêts):

- Quel est ton nom?
- Comment s'appellent tes parents?
- Comment s'appellent tes frères et sœurs?
- Comment s'appellent tes amis?
- Quels sont tes intérêts?
- Quels sont tes rêves?

Section Bleue (Sentiments, amis, rêves):

- Comment te sens-tu?
- Quels sont tes amis?
- Quels sont tes rêves?
- Quels sont tes espoirs?
- Quels sont tes projets?

Section Jaune (Hobbies, activités, avenir):

- Quels sont tes hobbies?
- Quels sont tes activités préférées?
- Quels sont tes projets pour l'avenir?
- Quels sont tes rêves?
- Quels sont tes espoirs?

31

Le jeu d'intervention destiné aux enfants âgés de 3 à 8 ans

Comment je me porte et comment je me développe

10 illustrations

Parle-moi de quand tu as du plaisir

Ce que mes proches m'apportent

7 illustrations

Parle-moi des personnes qui prennent soin de toi

Parle-moi de ta garderie / ton école

Ma famille, ma famille élargie, mes amis, ma communauté

7 illustrations

32

32



**La grille COMMUNE
d'analyse des besoins de
l'enfant**



initiative AIDES action intersectorielle pour le développement des enfants et leur sécurité

33

33




**La grille d'analyse
PRÉLIMINAIRE des besoins
de l'enfant**





initiative AIDES action intersectorielle pour le développement des enfants et leur sécurité

34

34




Le cahier d'analyse des besoins de développement de l'enfant CABE


initiative **AIDES** action intersectorielle pour le développement des enfants et leur sécurité

35



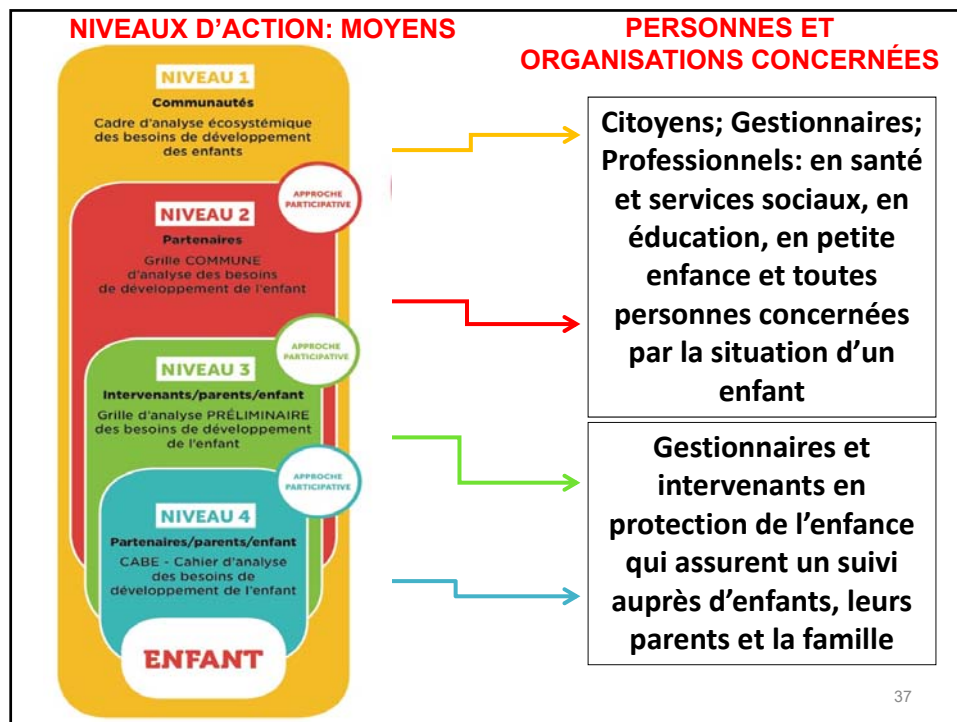
Trois OUTILS en gradin pour soutenir les interventions, à utiliser selon la situation particulière des enfants, des parents et des familles

<p>Grille COMMUNE</p> <p>Grille d'analyse PRÉLIMINAIRE</p> <p>CABE</p>	<ul style="list-style-type: none"> • Favorisent l'intégration des informations et aussi leur partage; • Sont complémentaires, séquentiels et adaptés; • Soutiennent la réflexion et permettent une prise de décisions éclairées.
---	---



© Initiative AIDES - 2012

36



37

AIDES: concepts d'intervention-clé

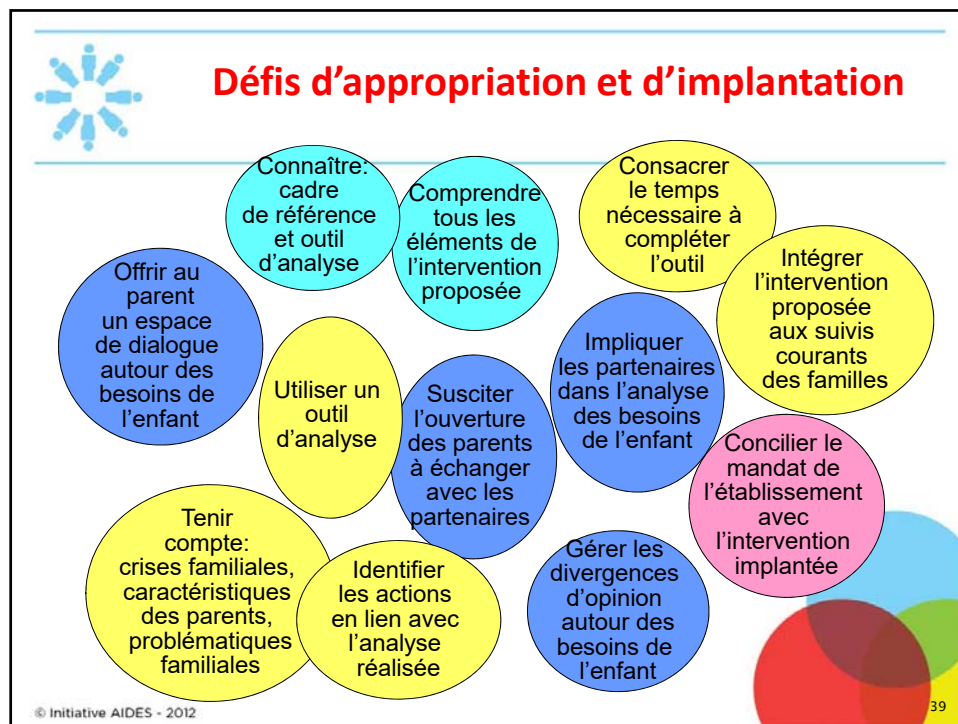
- Besoins des enfants;
- Partage des responsabilités;
- Cohérence des actions envers eux

<http://www.initiativeaides.ca/>

© Initiative AIDES - 2012

38

38



39